



Situation de la trésorerie et de la Dette publique

Rapport d'activité du Trésorier Centralisateur des recettes et des dépenses

Octobre 2020



SOMMAIRE



SITUATION DE LA TRÉSORERIE ET DE LA DETTE PUBLIQUE **5**

I. SITUATION DE TRÉSORERIE **6**

- I.1. Solde des opérations de trésorerie sur base de l'état global **6**
- I.2. Solde des comptes courants des universités de la F.W.B. **6**
- I.3. Solde des comptes de placement de la F.W.B. **6**
- I.4. Solde des comptes provisions en devises **6**
- I.5. Solde des comptes d'avances à terme fixe **7**
- I.6. Solde des opérations de papier commercial **7**
- I.7. Total des mouvements effectués durant le mois **7**
- I.8. Évolution réelle de la trésorerie de la F.W.B. **8**
- I.9. Solde des comptes de placement et d'épargne des établissements scolaires de la F.W.B. **8**

II. DETTE PUBLIQUE **9**

- II.1. Dette directe **9**
 - II.1.1. Encours **9**
 - II.1.2. Intérêts **9**
- II.2. Dette universitaire **9**
 - II.2.1. Encours **9**
 - II.2.2. Intérêts **9**

RAPPORT D'ACTIVITÉ DU TRÉSORIER CENTRALISATEUR **10**

DES DÉPENSES ET DES RECETTES

I. LÉGENDE **11**

II. RECETTES **19**

II.A. Budget des Recettes de la Fédération Wallonie-Bruxelles pour l'année
budgétaire 2020 (Prévisions) **20**

II.B. Recettes financières du mois et de l'année par AB **21**

II.C. Recettes financières totales par mois et par catégories **24**

II.D. Recettes budgétaires du mois et totales par AB pour l'année budgétaire 2020 **27**

III. DÉPENSES **30**

III.A. Budget des Dépenses de la Fédération Wallonie-Bruxelles pour l'année
budgétaire 2020 (Prévisions) **31**

III.B. Dépenses exécutées par le trésorier centralisateur des recettes et des dépenses
de la Fédération Wallonie-Bruxelles **32**

III.B.1. Pour le mois **32**

III.B.2. Pour l'année **33**

III.C. Dépenses de personnel **34**

III.C.1. Pour le mois **34**

III.C.2. Pour l'année **36**

III.D. Décomposition des dépenses par divisions organiques	41
III.D.1. C.F. 2020	41
III.D.2. C.F. 2019	44
IV. <u>OPÉRATIONS DE TRÉSORERIE</u>	47
IV.1. RECETTES	48
IV.1.A. Pour le mois	48
IV.1.B. Pour l'année	48
IV.2. DÉPENSES	49
IV.2.A. Pour le mois	49
IV.2.B. Pour l'année	49



Situation de la trésorerie et de la Dette publique

I. SITUATION DE TRÉSORERIE

La comparaison des soldes de l'état global (un peu moins de 700 comptes fusionnés de la F.W.B.) durant la période sous revue donne une idée des mouvements de trésorerie qui ont été effectués durant celle-ci. Toutefois, une série d'opérations complémentaires doivent être ajoutées afin de déterminer exactement le solde des mouvements de trésorerie pour le mois analysé. En effet, le solde de ces comptes hors fusion doit être également considéré comme étant partie intégrante de la trésorerie de la F.W.B.. Le calcul suivant permet donc de déterminer ces soldes de trésorerie hors fusion.

1. SOLDE DES OPÉRATIONS DE TRÉSORERIE SUR BASE DE L'ÉTAT GLOBAL

Situation en date du 30 septembre 2020	-136.648.666,54
Situation en date du 31 octobre 2020	-204.605.626,79
Variation mensuelle	-67.956.960,25

2. SOLDE DES COMPTES COURANTS DES UNIVERSITÉS DE LA F.W.B.

Logiquement les soldes des comptes courants des universités de la F.W.B. devraient également être intégrés dans la trésorerie. Cependant, la personnalité juridique distincte des universités leur permet d'effectuer leurs opérations courantes ou leurs placements à partir de comptes qu'elles ont la liberté de créer. Les soldes de ces comptes ne nous parviennent également qu'après l'exercice.

3. SOLDE DES COMPTES DE PLACEMENTS DE LA F.W.B.

Situation en date du 30 septembre 2020	0,00
Situation en date du 31 octobre 2020	0,00
Variation mensuelle	0,00

4. SOLDE DES COMPTES PROVISIONS EN DEVISES

Devises	Situation en date du 30 septembre 2020		Situation en date du 31 octobre 2020		Variation mensuelle	
	En devises	En euros	En devises	En euros	En devises	En euros
GBP	37.754,65	41.381,76	37.754,65	41.852,88	0,00	471,12
CAD	1.915,23	1.221,76	1.915,23	1.231,18	0,00	9,42
USD	53.349,27	45.566,51	53.349,27	45.605,46	0,00	38,95
CHF	15.477,00	14.325,25	16.073,00	15.024,30	596,00	699,05
NOK	55.802,50	5.026,89	55.802,50	5.029,97	0,00	3,08
TOTAL		107.522,17		108.743,81		1.221,64

5. SOLDE DES COMPTES D'AVANCES A TERME FIXE

Situation en date du 30 septembre 2020	0,00
Situation en date du 31 octobre 2020	0,00
Variation mensuelle	0,00

6. SOLDE DES OPÉRATIONS DE PAPIER COMMERCIAL

Situation en date du 30 septembre 2020	0,00
Situation en date du 31 octobre 2020	0,00
Variation mensuelle	0,00

7. TOTAL DES MOUVEMENTS EFFECTUÉS DURANT LE MOIS

	Situation en date du 30 septembre 2020	Situation en date du 31 octobre 2020	Variation mensuelle
Etat global	-136.648.666,54	-204.605.626,79	-67.956.960,25
Placements	0,00	0,00	0,00
Devises	107.522,17	108.743,81	1.221,64
A.T.F.	0,00	0,00	0,00
Papier commercial	0,00	0,00	0,00
TOTAL	-136.541.144,37	-204.496.882,98	-67.955.738,61

8. EVOLUTION RÉELLE DE LA TRÉSORERIE DE LA F.W.B.

MOIS	Etat global	Placements	Devises	A.T.F.	Papier comm.	TOTAL
Janvier	341.801.356,09	-448.000.000,00	1.311,36	0,00	128.628.308,41	22.430.975,86
Février	-15.556.036,88	0,00	13.436,36	0,00	0,00	-15.542.600,52
Mars	-294.624.033,27	130.000.000,00	-14.096,20	0,00	0,00	-164.638.129,47
Avril	-83.661.878,80	-93.750.000,00	41.433,36	0,00	0,00	-177.370.445,44
Mai	-100.991.701,93	-22.750.000,00	10.634,19	0,00	0,00	-123.731.067,74
Juin	15.979.495,09	-3.500.000,00	-4.227,38	0,00	0,00	12.475.267,71
Juillet	70.475.691,54	0,00	-15.848,35	0,00	0,00	70.459.843,19
Août	-116.282.840,38	-10.000.000,00	-5.964,40	0,00	0,00	-126.288.804,78
Septembre	41.756.393,11	0,00	-223,66	0,00	0,00	41.756.169,45
Octobre	-67.956.960,25	0,00	1.221,64	0,00	0,00	-67.955.738,61
TOTAL	-209.060.515,68	-448.000.000,00	27.676,90	0,00	128.628.308,41	-528.404.530,37

9. SOLDE DES COMPTES DE PLACEMENT ET D'ÉPARGNE DES ÉTABLISSEMENTS SCOLAIRES DE LA F.W.B. (pour info)

Situation en date du 30 septembre 2020	175.815.538,55
Situation en date du 31 octobre 2020	175.465.003,62
Variation mensuelle	-350.534,93

II. DETTE PUBLIQUE

1. DETTE DIRECTE

1.1. Encours

	Situation en date du 30 septembre 2020	Situation en date du 31 octobre 2020	Variation mensuelle
Emprunts bancaires (y compris BEI,...)	585.805.263,16	585.805.263,16	0,00
OLCO; Long term EMTN; LOBO *	5.880.085.477,06	5.880.085.477,06	0,00
Schuldschein	1.508.898.903,57	1.508.898.903,57	0,00
Papier commercial; Short Term EMTN	175.000.000,00	175.000.000,00	0,00
Encours total de la dette directe	8.149.789.643,79	8.149.789.643,79	0,00

* Euro Medium Term Notes - Lender's Option Borrower's Option - y compris delta (inflation, zero-coupon, etc...)

1.2. Intérêts

Intérêts sur les différents types d'emprunts ordonnancés durant le mois	4.717.749,74
Intérêts cumulés des périodes précédentes	143.774.612,61
Total des intérêts ordonnancés sur l'année	148.492.362,35

2. DETTE UNIVERSITAIRE

2.1. Encours

	Situation en date du 30 septembre 2020	Situation en date du 31 octobre 2020	Variation mensuelle
Emprunts privés	10.533.337,71	10.405.858,46	-127.479,25

2.2. Intérêts

Intérêts ordonnancés durant le mois	0,00
Intérêts cumulés des périodes précédentes	4.303,17
Total des intérêts ordonnancés sur l'année	4.303,17



Rapport d'activité du Trésorier Centralisateur des recettes et des dépenses

I. LÉGENDE

A. RECETTES

TITRE I. RECETTES COURANTES

I. SUBDIVISIONS GÉNÉRALES

- 08.01.00 Versements par les organismes d'intérêt public en vue du paiement de la rémunération et des frais des organes de contrôle de la Communauté
- 08.03.00 Versements des soldes des fonds budgétaires supprimés
- 08.04.00 Contribution du Fonds d'égalisation des budgets de la Communauté française
- 11.01.00 Remboursement des salaires, traitements, subventions-traitements, allocations accessoires du personnel de l'enseignement ou des services de la Communauté ou de l'Etat
- 11.02.00 Remboursement de rémunérations d'enseignants mis à la disposition d'ASBL
- 11.03.00 Remboursement de rémunérations d'enseignants mis à la disposition d'ASBL - Chargés de mission + redevances
- 11.41.00 Quote-part à charge des membres du personnel du Ministère de la Communauté française dans les titres-repas
- 12.01.00 Versements des sommes non utilisées par les comptables opérant au moyen d'avances de fonds
- 16.01.00 Produits divers
- 16.02.00 Remboursement de sommes indûment versées
- 16.03.00 Droits d'inscription à l'enseignement à distance
- 16.04.00 Droits d'inscription dans les établissements d'enseignement artistique à horaire réduit subventionnés ou organisés par la Communauté française
- 16.05.00 Droits d'inscription à l'enseignement de promotion sociale
- 16.07.00 Produit de la redevance afférente à l'occupation des bâtiments de la Communauté par le Centre hospitalier universitaire de Liège
- 16.21.00 Droits d'équivalence des diplômes obtenus à l'étranger
- 16.22.00 Droits d'homologation des certificats et diplômes
- 16.23.00 Produit de la vente des fréquences analogiques

- 29.01.00 Intérêts de placements et produits de la gestion de la dette
- 36.01.00 Rétributions, redevances et droits, produits de tous impôts et taxes levés dans le cadre de l'article 170, § 2 de la Constitution
- 38.01.00 Récupération des déficits des comptables condamnés par la Cour des comptes
- 46.01.00 Partie attribuée du produit de l'impôt des personnes physiques
- 46.02.00 Partie attribuée du produit de la taxe sur la valeur ajoutée
- 46.05.00 Intervention de l'Etat dans le financement de l'enseignement universitaire dispensé aux étudiants étrangers
- 46.06.00 Correction définitive dotations RW/COCOF (y compris intérêts)
- 46.07.00 Correction définitive cotisation de responsabilisation (y compris intérêts)
- 46.08.00 Interventions de la Région Wallonne et de la COCOF relatives à l'accueil des élèves dans l'enseignement spécial
- 46.09.00 Contribution exceptionnelle de la Région wallonne
- 46.10.00 Part de la dotation visée à l'article 47/8 de la loi spéciale de financement du 16 janvier 1989
- 46.11.00 Dotation visée à l'article 47/10 de la loi spéciale de financement du 16 janvier 1989
- 46.12.00 Part de la dotation visée à l'article 47/9 de la loi spéciale de financement du 16 janvier 1989
- 46.13.00 Part de la dotation visée à l'article 47/11 de la loi spéciale de financement du 16 janvier 1989
- 46.14.00 Remboursement de la contribution à l'Agence de FSE
- 46.15.00 Recettes perçues dans le cadre de la crise du Covid 19
- 49.31.00 Accords de coopération avec la Région wallonne et l'Etat fédéral relatifs aux conventions de premier emploi
- 49.32.00 Recettes résultant de l'application des articles 114 et 115 du décret du 16 avril 1991 organisant l'enseignement de promotion sociale
- 49.33.00 Jardin botanique de MEISE
- 49.34.00 Intervention de la Région Wallonne dans l'engagement de personnes en situation de handicap

- 49.37.00 Remboursement des rémunérations du personnel engagé dans le cadre de conventions ACS - APE signées avec toute entité fédérée ou fédérale
- 49.38.00 Contributions du FOREM et d'ACTIRIS dans les rémunérations payées dans le cadre de l'exécution de l'arrêté royal n°25 du 24 mars 1982 créant un programme de promotion de l'emploi dans le secteur non marchand
- 49.39.00 Interventions de la Région bruxelloise et de la Région wallonne dans le cadre des programmes de transition professionnelle
- 49.40.00 Intervention de l'Etat Fédéral dans les rémunérations

II. SUBDIVISIONS PARTICULIÈRES

- 06.04.11 Recettes diverses, droits d'inscription, produit de la vente de périodiques, subsides d'institutions internationales pour des actions communautaires
- 38.10.11 Dotations et avances de la Loterie nationale
- 38.40.11 Recettes diverses
- 46.04.11 Fonds d'urgence et de soutien face à l'épidémie de Covid-19
- 49.26.11 Contributions dues par la Communauté germanophone dans le cadre du protocole d'accord bilatéral entre la Communauté germanophone et la Communauté française en matière de prévention et de lutte contre le dopage dans le sport, des amendes administratives aux sportifs d'élites, aux fédérations sportives, organisateurs et les rétributions de prestations pour le compte des tiers
- 39.14.14 Intervention de l'Union européenne dans le financement d'activités liées à la Présidence belge de l'Union européenne
- 38.01.15 Correction des avances aux organismes assureurs
- 39.10.15 Intervention de l'Union européenne pour des infrastructures culturelles
- 30.02.17 Récupérations d'allocations familiales, recouvrement de parts contributives et intervention du fédéral dans le domaine de l'aide à la jeunesse et de la protection de la jeunesse
- 38.50.17 Recettes résultant de l'application du décret du 31 mars 2004 relatif à l'adoption
- 16.14.18 Remboursement de matériel dégradé ou d'aide financière indue à un justiciable
- 49.40.18 Fonds budgétaire relatif aux missions définies à l'article 69 de la loi du 30 mars 1994 portant des dispositions sociales et pour les missions définies dans le Décret du 13 octobre 2016 relatif à l'agrément et au subventionnement des partenaires apportant l'aide aux justiciables

- 06.06.20 Dons, legs et recettes de toute nature pour le soutien de la culture
- 16.08.20 Indemnités pour dégâts occasionnés au matériel fourni en prêt, produit de la vente de matériel déclassé et produit des prêts payants
- 16.13.20 Frais d'inscription aux colloques, stages et séminaires organisés par le Centre culturel Marcel Hicter
- 49.45.20 Recettes en provenance de l'Union européenne en vue de financer le fonctionnement du Point de Contact Culture Europe
- 16.09.22 Droits d'inscription, taxes, amendes et interventions communales perçus dans les Centres de lecture publique de la C.F. - Produits de la vente de biens ou de services
- 39.20.23 Projet européen « Mindchangers » - (volet rémunérations)
- 39.21.23 Projet européen « Mindchangers » - (dépenses hors rémunérations)
- 38.10.24 Contributions de personnes physiques et morales désireuses de contribuer à la restauration et/ou la conservation et/ou la protection de biens mobiliers classés (privés ou publics) par la Communauté française
- 16.11.25 Contribution de la R.T.B.F. et des radios privées (article 27 du décret du 19 juillet 1991)
- 16.24.25 Recettes LTE
- 06.05.26 Recettes diverses, donations, legs, dotation de la Loterie nationale, droits d'inscription, abonnements, redevances, produits d'impôts, de taxes, parrainage commercial dans le domaine sportif
- 16.30.28 Recettes relatives aux dépenses courantes, achats de documents divers, de biens et de services utiles à l'accomplissement des missions dévolues aux centres de lecture publique de la communauté française et à la revue "Lectures"
- 28.01.40 Intérêts des produits financiers placés des fondations, donations, legs et prix, et remboursement des placements venus à échéance
- 39.06.40 Interventions des Fonds européens en faveur de programmes d'actions ou de formation et de réinsertion professionnelles - Enseignement obligatoire de plein exercice, ordinaire et spécialisé, et enseignement en alternance
- 39.07.40 Interventions des Fonds européens en faveur de programmes d'actions ou de formation et de réinsertion professionnelles - Enseignement de promotion sociale
- 30.01.47 Remboursement des allocations d'études

- 39.12.52 Interventions des Fonds européens, des Fonds sectoriels, subventions régionales, provinciales et fédérales en faveur des programmes d'actions en relation avec l'équipement de l'enseignement technique et professionnel
- 49.36.52 Intervention de la Région Wallonne en faveur du renforcement et la valorisation de l'enseignement en alternance
- 39.15.55 Interventions des Fonds européens en faveur de programmes d'actions en relation avec l'enseignement supérieur
- 39.17.58 Intervention du Fonds social européen en faveur de programmes d'action et de formation de réinsertion professionnelle à l'intervention de l'enseignement à distance

TITRE II. RECETTES EN CAPITAL

I. SUBDIVISIONS GÉNÉRALES

- 76.01.00 Produits de la vente ou de l'octroi de tous autres droits réels sur des immeubles
- 76.02.00 Produit de la vente d'autres biens patrimoniaux
- 76.03.00 Recettes diverses
- 76.04.00 Produits du règlement des litiges

II. SUBDIVISIONS PARTICULIÈRES

- 87.03.17 Remboursements des prêts accordés aux services agréés de l'aide à la jeunesse et des organismes agréés d'adoption
- 86.01.22 Remboursements de prêts accordés à des éditeurs
- 86.02.22 Remboursements de prêts accordés à des libraires
- 87.01.40 Remboursements de prêts accordés au personnel ou ayants droits
- 87.02.47 Remboursements des prêts d'études

B. DÉPENSES

DIVISIONS ORGANIQUES

- 01 Dotations au Parlement et au Médiateur de la Communauté française
- 06 Cabinets ministériels
- 10 Serv. du Gouv. de la C.F. et org. non ratt. aux D.O.
- 11 Affaires générales - Secrétariat général
- 12 Informatique
- 13 Gestion des Immeubles
- 14 Relations internationales et Actions du Fonds social européen
- 15 Infrastructures de la Santé, des Affaires sociales, de la Culture et du Sport
- 17 Aide à la Jeunesse
- 18 Maisons de Justice
- 19 Enfance
- 20 Affaires générales - culture
- 21 Arts de la Scène
- 22 Lettres, Livre et bibliothèques
- 23 Jeunesse et éducation permanente
- 24 Patrimoine culturel
- 25 Audiovisuel et Multimédia
- 26 Sport
- 27 Arts plastiques
- 28 Décentralisation culturelle
- 40 Services communs
- 41 Service général de l'Inspection

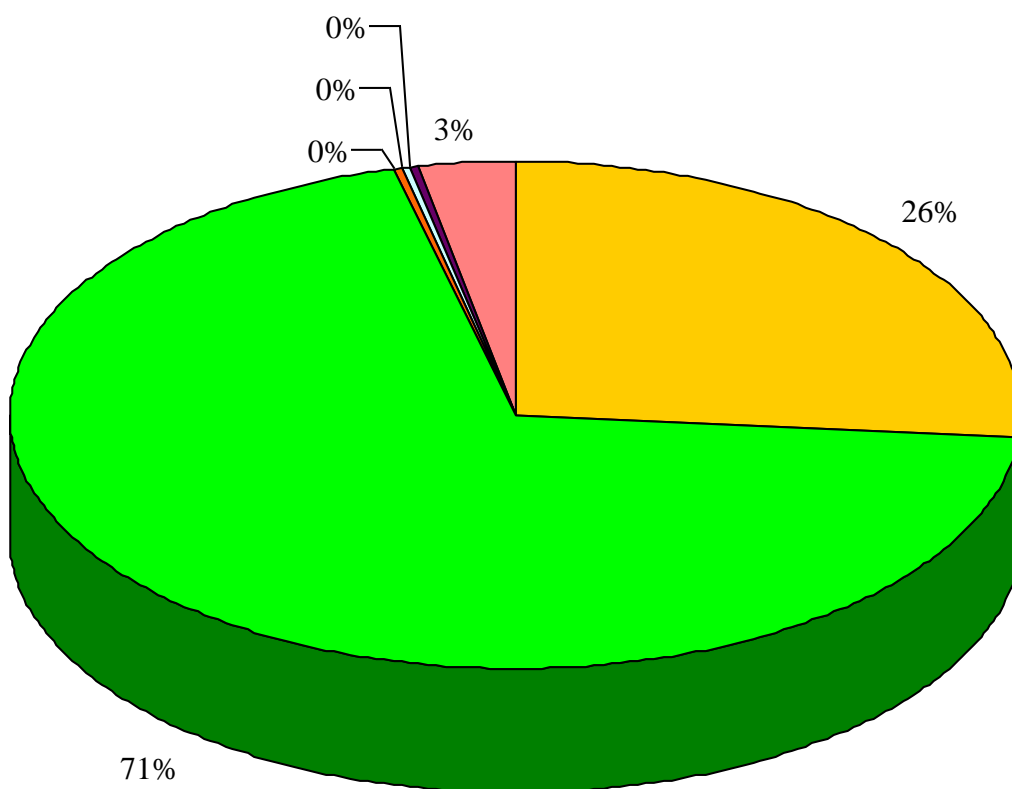
- 42 Dotation à Wallonie-Bruxelles Enseignement WBE
- 44 Bâtiments scolaires
- 45 Recherche scientifique
- 46 Académie royale des Sciences, des Lettres et des Beaux-Arts de Belgique
- 47 Allocations et Prêts d'études
- 48 Centres P.M.S.
- 50 Affaires pédagogiques et pilotage de l'ens. de la C.F.
- 51 Enseignement préscolaire et Enseignement primaire
- 52 Enseignement secondaire
- 53 Enseignement spécialisé
- 54 Enseignement universitaire
- 55 Enseignement supérieur hors Université et Hautes Écoles
- 56 Enseignement de promotion sociale
- 57 Enseignement artistique
- 58 Enseignement à distance
- 85 Dette directe
- 86 Dette liée aux investissements immobiliers des institutions universitaires
- 90 Dotations à la Région Wallonne et à la Commission Communautaire française



II. RECETTES

II. A. BUDGET DES RECETTES DE LA FÉDÉRATION WALLONIE-BRUXELLES POUR L'ANNÉE BUDGÉTAIRE 2020 (Prévisions)

■ I.P.P.
 ■ T.V.A.
 ■ Art. 47/8 LSF
 ■ Art. 47/10 LSF
 ■ Art. 47/11 LSF
 ■ Autres



I.P.P.	: 2.793.892.000,00 €
T.V.A.	: 7.361.007.000,00 €
Art. 47/8 LSF	: 26.261.000,00 €
Art. 47/10 LSF	: 40.440.000,00 €
Art. 47/11 LSF	: 14.591.000,00 €
Autres	: 329.532.000,00 €

II. B. RECETTES FINANCIÈRES DU MOIS ET DE L'ANNÉE PAR AB

ARTICLES BUDGÉTAIRES	RECETTES DU MOIS	RECETTES DE L'ANNÉE
TITRE I. RECETTES COURANTES		
<u>I. SUBDIVISIONS GÉNÉRALES</u>		
08.01.00	0,00	0,00
08.03.00	0,00	0,00
08.04.00	0,00	0,00
11.01.00	1.395.699,68	12.639.552,71
11.02.00	0,00	0,00
11.03.00	917.667,44	11.194.809,87
11.41.00	131.760,02	1.292.368,30
12.01.00	0,00	13,98
16.01.00	572.017,68	3.261.518,41
16.02.00	0,00	0,00
16.03.00	11.207,72	106.244,30
16.04.00	27.208,00	27.453,00
16.05.00	14.066,00	135.861,19
16.07.00	0,00	0,00
16.21.00	14.550,00	126.875,44
16.22.00	0,00	0,00
16.23.00	0,00	0,00
29.01.00	30.119,27	801.268,36
36.01.00	0,00	0,00
38.01.00	0,00	0,00
46.01.00	215.538.952,00	2.157.220.515,00
46.02.00	547.158.693,00	5.472.277.935,00
46.05.00	6.774.359,00	67.743.589,00
46.06.00	0,00	357.499,81
46.07.00	0,00	0,00
46.08.00	0,00	0,00
46.09.00	0,00	0,00
46.10.00	2.011.622,00	20.116.225,00
46.11.00	2.976.944,00	29.769.449,00

46.12.00	511.761,00	6.438.443,00
46.13.00	1.073.808,00	10.738.069,00
46.14.00	0,00	963.556,39
46.15.00	7.500.000,00	22.500.000,00
49.31.00	0,00	787.959,00
49.32.00	132.529,05	6.241.685,26
49.33.00	143.123,00	1.431.232,00
49.34.00	0,00	0,00
49.37.00	293.491,95	19.067.822,35
49.38.00	0,00	0,00
49.39.00	0,00	4.425.083,14
49.40.00	98.574,77	2.853.112,50
Total	787.328.153,58	7.852.518.141,01

II. SUBDIVISIONS PARTICULIÈRES

06.04.11	0,00	13.284,56
38.10.11	14.062.277,30	20.119.974,50
38.40.11	0,00	11,69
46.04.11	0,00	89.000.000,00
49.26.11	189,00	47.590,50
39.14.14	0,00	0,00
38.01.15	0,00	0,00
39.10.15	10.023.812,50	10.023.812,50
30.02.17	830.087,83	11.969.013,73
38.50.17	5.150,00	30.075,00
16.14.18	3.053,89	30.736,34
49.40.18	0,00	0,00
06.06.20	0,00	1.384,56
16.08.20	27.113,40	87.709,37
16.13.20	25.000,00	276.695,87
49.45.20	0,00	0,00
16.09.22	8.154,25	81.177,20
39.20.23	0,00	0,00
39.21.23	0,00	0,00
38.10.24	0,00	0,00

16.11.25	989.837,24	1.416.651,51
16.24.25	0,00	0,00
06.05.26	0,00	0,00
16.30.28	0,00	0,00
28.01.40	0,00	93.664,20
39.06.40	0,00	0,00
39.07.40	0,00	247.488,14
30.01.47	1.098,00	11.272,30
39.12.52	389,44	786.435,05
49.36.52	0,00	0,00
39.15.55	3.714,44	509.976,69
39.17.58	0,00	0,00
Total	25.979.877,29	134.746.953,71
TOTAL TITRE I.	813.308.030,87	7.987.265.094,72

TITRE II. RECETTES EN CAPITAL

I. SUBDIVISIONS GÉNÉRALES

76.01.00	0,00	239.349,89
76.02.00	0,00	0,00
76.03.00	0,00	216,72
76.04.00	0,00	0,00
Total	0,00	239.566,61

II. SUBDIVISIONS PARTICULIÈRES

87.03.17	28.339,10	60.442,95
86.01.22	0,00	1.119,00
86.02.22	1.000,00	7.000,00
87.01.40	0,00	0,00
87.02.47	0,00	0,00
Total	29.339,10	68.561,95
TOTAL TITRE II.	29.339,10	308.128,56
TOTAL GÉNÉRAL	813.337.369,97	7.987.573.223,28

**II. C. RECETTES FINANCIÈRES TOTALES PAR MOIS ET PAR CATÉGORIES**

	Janvier	Février	Mars	Avril	Mai	Juin	Juillet	Août	Septembre	Octobre	Novembre	Décembre	TOTAL
--	---------	---------	------	-------	-----	------	---------	------	-----------	---------	----------	----------	-------

SUBDIVISIONS GÉNÉRALES

T.V.A.	612.705.271,00	612.705.272,00	612.705.271,00	612.616.271,00	612.616.272,00	612.616.272,00	612.616.272,00	89.279.647,00	547.258.694,00	547.158.693,00			5.472.277.935,00
I.P.P.	232.824.601,00	232.824.601,00	232.925.392,00	233.612.560,00	233.612.560,00	233.612.560,00	233.612.560,00	93.117.778,00	215.538.951,00	215.538.952,00			2.157.220.515,00
Art. 47/8 LSF	2.185.837,00	2.185.835,00	2.185.837,00	2.185.836,00	2.185.838,00	2.185.838,00	2.185.838,00	792.122,00	2.011.622,00	2.011.622,00			20.116.225,00
Art. 47/10 LSF	3.370.040,00	3.370.040,00	3.370.041,00	3.370.040,00	3.370.040,00	3.370.040,00	3.370.040,00	225.278,00	2.976.946,00	2.976.944,00			29.769.449,00
Étudiants étrangers	6.822.764,00	6.822.764,00	6.822.764,00	6.822.764,00	6.822.764,00	6.822.764,00	6.822.764,00	6.435.523,00	6.774.359,00	6.774.359,00			67.743.589,00
Autres	6.876.638,75	9.413.995,19	8.688.001,15	15.087.016,73	14.068.787,70	18.640.714,37	6.081.900,58	3.643.559,97	10.261.796,60	12.867.583,58			105.629.994,62
TOTAL	864.785.151,75	867.322.507,19	866.697.306,15	873.694.487,73	872.676.261,70	877.248.188,37	864.689.374,58	193.493.907,97	784.822.368,60	787.328.153,58			7.852.757.707,62

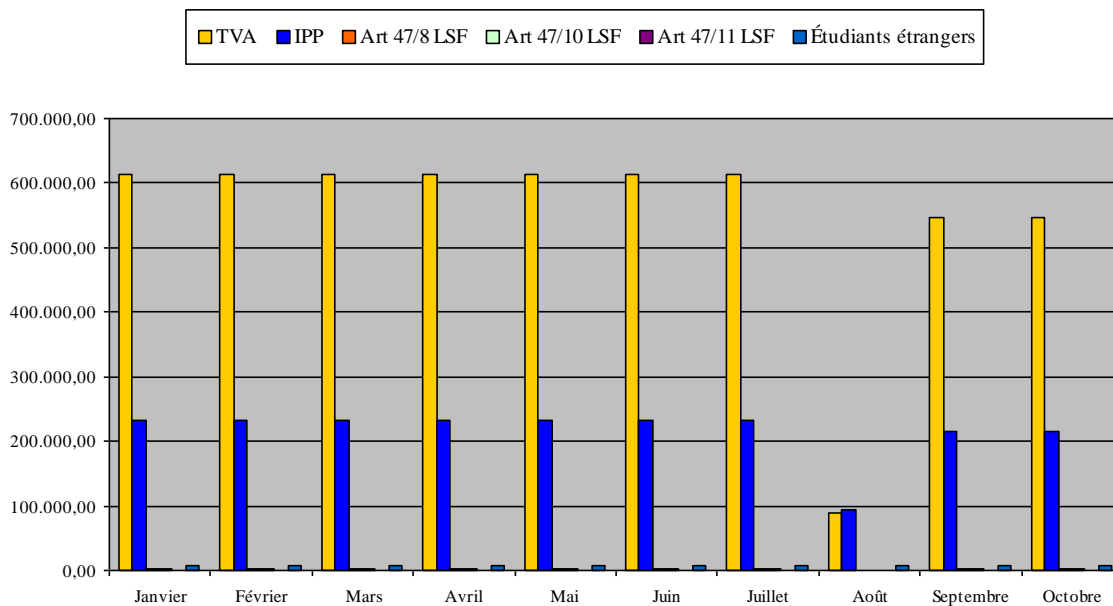
SUBDIVISIONS PARTICULIÈRES

Recettes courantes	7.075.247,67	2.281.197,52	902.230,69	29.999.740,70	1.816.137,60	29.105.073,78	984.564,17	1.039.170,44	35.563.713,85	25.979.877,29			134.746.953,71
Recettes en capital	5.830,31	4.030,08	23.243,46	0,00	1.000,00	1.619,00	1.000,00	1.000,00	1.500,00	29.339,10			68.561,95
TOTAL	7.081.077,98	2.285.227,60	925.474,15	29.999.740,70	1.817.137,60	29.106.692,78	985.564,17	1.040.170,44	35.565.213,85	26.009.216,39			134.815.515,66
TOTAL GÉNÉRAL	871.866.229,73	869.607.734,79	867.622.780,30	903.694.228,43	874.493.399,30	906.354.881,15	865.674.938,75	194.534.078,41	820.387.582,45	813.337.369,97			7.987.573.223,28

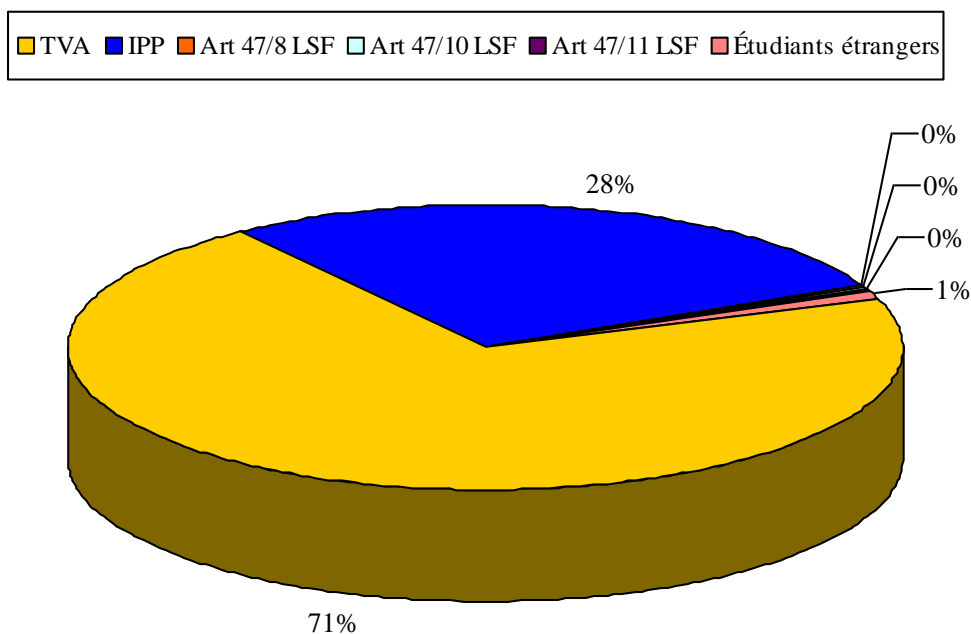
RECETTES EN PROVENANCE DU FÉDÉRAL

PAR MOIS

En milliers



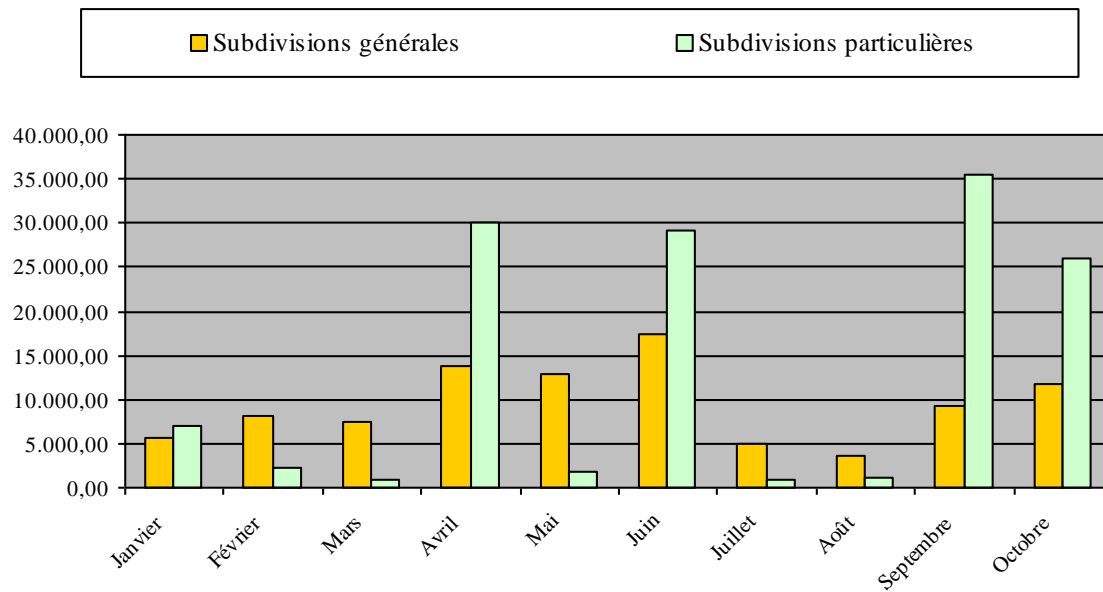
POUR L'ANNÉE



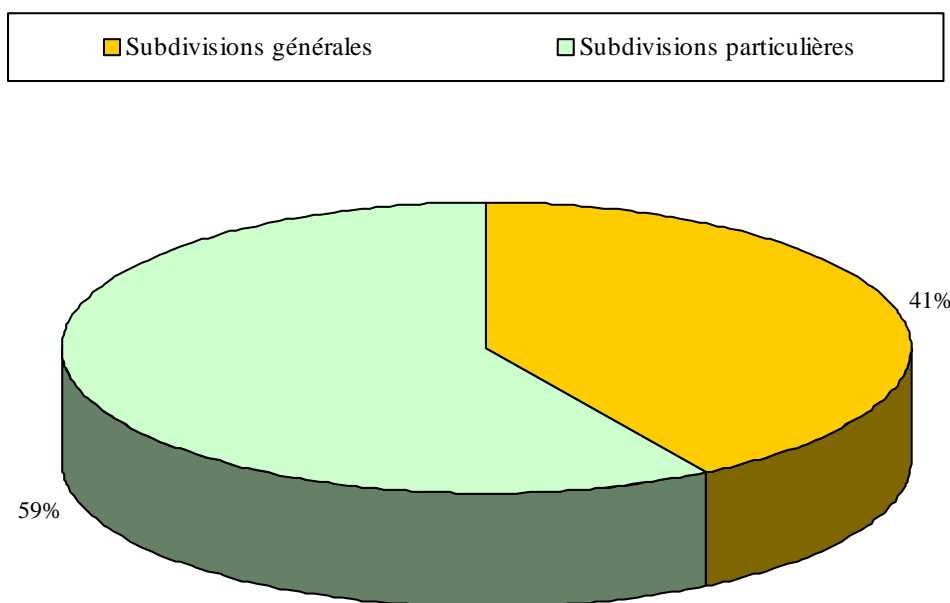
RECETTES AUTRES

PAR MOIS

En milliers



POUR L'ANNÉE



II. D. RECETTES BUDGÉTAIRES DU MOIS ET TOTALES PAR AB POUR L'ANNÉE BUDGÉTAIRE 2020

ARTICLES BUDGÉTAIRES	PRÉVISIONS ANNUELLES	RECETTES DU MOIS	RECETTES TOTALES
TITRE I. RECETTES COURANTES			
I. SUBDIVISIONS GÉNÉRALES			
08.01.00	0,00	0,00	0,00
08.03.00	0,00	0,00	0,00
08.04.00	0,00	0,00	0,00
11.01.00	14.900.000,00	878.947,43	15.134.027,35
11.02.00	0,00	0,00	0,00
11.03.00	13.200.000,00	2.537.904,14	14.454.578,27
11.41.00	1.166.000,00	133.778,26	1.295.997,20
12.01.00	3.930.000,00	0,00	13,98
16.01.00	5.909.000,00	618.759,96	4.051.272,41
16.02.00	130.000,00	0,00	0,00
16.03.00	126.000,00	10.685,72	105.948,20
16.04.00	3.739.000,00	27.208,00	27.453,00
16.05.00	37.000,00	0,00	157.718,20
16.07.00	8.924.000,00	0,00	0,00
16.21.00	2.825.000,00	83.742,61	3.153.673,55
16.22.00	7.000,00	14.963,05	101.658,57
16.23.00	0,00	0,00	0,00
29.01.00	1.208.000,00	30.119,27	801.268,36
36.01.00	0,00	0,00	0,00
38.01.00	0,00	0,00	0,00
46.01.00	2.793.892.000,00	215.538.952,00	2.157.220.515,00
46.02.00	7.361.007.000,00	547.158.693,00	5.472.277.935,00
46.05.00	81.873.000,00	6.774.359,00	67.743.589,00
46.06.00	0,00	0,00	357.499,81
46.07.00	0,00	0,00	0,00
46.08.00	100.000,00	0,00	0,00
46.09.00	0,00	0,00	0,00
46.10.00	26.261.000,00	2.011.622,00	20.116.225,00



46.11.00	40.440.000,00	2.976.944,00	29.769.449,00
46.12.00	10.032.000,00	511.761,00	3.286.607,00
46.13.00	14.591.000,00	1.073.808,00	10.738.069,00
46.14.00	978.000,00	0,00	963.556,39
46.15.00	0,00	7.500.000,00	22.500.000,00
49.31.00	0,00	0,00	0,00
49.32.00	7.860.000,00	167.679,84	3.447.198,86
49.33.00	1.949.000,00	143.123,00	1.431.232,00
49.34.00	79.000,00	0,00	0,00
49.37.00	56.003.000,00	17.671.364,18	47.856.956,50
49.38.00	3.721.000,00	549.187,50	1.446.975,57
49.39.00	11.230.000,00	5.528,53	4.335.360,26
49.40.00	1.353.000,00	98.574,77	2.853.112,50
Total	10.467.470.000,00	806.517.705,26	7.885.627.889,98

II. SUBDIVISIONS PARTICULIÈRES

06.04.11	270.000,00	1.310,00	286.845,97
38.10.11	20.419.000,00	4.039.464,80	14.070.027,30
38.40.11	1.000,00	0,00	11,69
46.04.11	0,00	0,00	89.000.000,00
49.26.11	15.000,00	0,00	44.209,19
39.14.14	0,00	0,00	0,00
38.01.15	0,00	0,00	0,00
39.10.15	0,00	0,00	0,00
30.02.17	12.830.000,00	886.761,22	12.504.244,64
38.50.17	60.000,00	5.250,00	30.550,00
16.14.18	11.000,00	639,96	40.533,99
49.40.18	6.974.000,00	0,00	0,00
06.06.20	0,00	0,00	0,00
16.08.20	100.000,00	3.613,85	55.703,05
16.13.20	838.000,00	46.704,85	361.016,41
49.45.20	18.000,00	0,00	0,00
16.09.22	243.000,00	13.554,25	61.238,52
39.20.23	0,00	0,00	0,00
39.21.23	0,00	0,00	0,00

38.10.24	30.000,00	0,00	0,00
16.11.25	1.580.000,00	0,00	1.425.902,43
16.24.25	0,00	0,00	0,00
06.05.26	18.127.000,00	0,00	0,00
16.30.28	0,00	0,00	0,00
28.01.40	78.000,00	0,00	93.664,20
39.06.40	10.000.000,00	4.690,41	20.177.371,41
39.07.40	6.000.000,00	0,00	247.488,14
30.01.47	399.000,00	23.366,90	199.392,59
39.12.52	2.142.000,00	3.896,21	733.762,67
49.36.52	4.000.000,00	0,00	0,00
39.15.55	2.456.000,00	0,00	509.976,69
39.17.58	164.000,00	0,00	0,00
Total	86.755.000,00	5.029.252,45	139.841.938,89
TOTAL TITRE I.	10.554.225.000,00	811.546.957,71	8.025.469.828,87

TITRE II. RECETTES EN CAPITAL

I. SUBDIVISIONS GÉNÉRALES

76.01.00	0,00	0,00	239.349,89
76.02.00	8.855.000,00	0,00	0,00
76.03.00	1.513.000,00	0,00	216,72
76.04.00	16.000,00	0,00	0,00
Total	10.384.000,00	0,00	239.566,61

II. SUBDIVISIONS PARTICULIÈRES

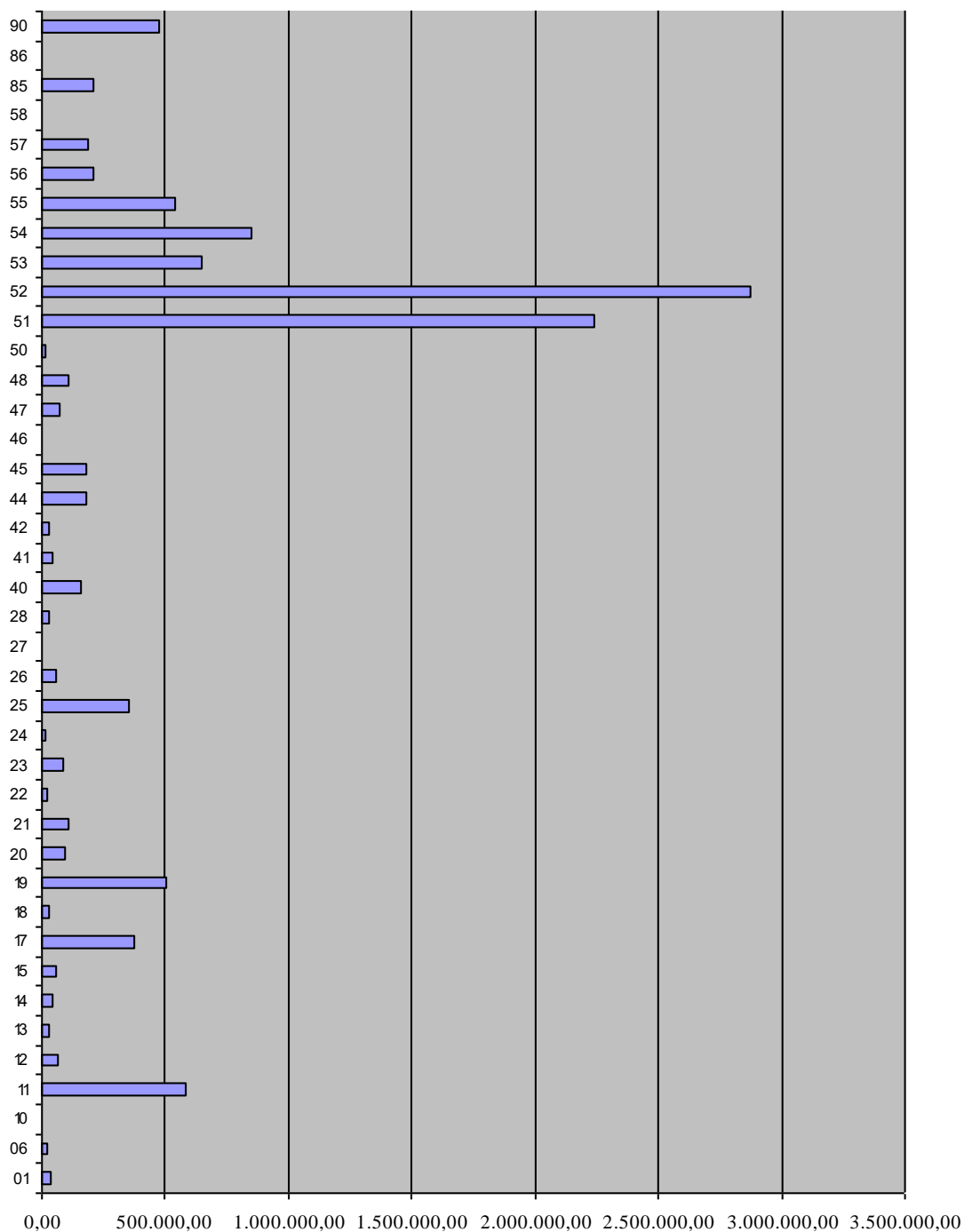
87.03.17	83.000,00	0,00	20.000,00
86.01.22	517.000,00	0,00	1.119,00
86.02.22	15.000,00	0,00	10.000,00
87.01.40	8.000,00	0,00	0,00
87.02.47	491.000,00	0,00	0,00
Total	1.114.000,00	0,00	31.119,00
TOTAL TITRE II.	11.498.000,00	0,00	270.685,61
TOTAL GÉNÉRAL	10.565.723.000,00	811.546.957,71	8.025.740.514,48

III. DÉPENSES

III. A. BUDGET DES DÉPENSES DE LA FÉDÉRATION WALLONIE-BRUXELLES POUR L'ANNÉE BUDGÉTAIRE 2020 (Prévisions)

PAR DIVISIONS ORGANIQUES

En milliers



III. B. DÉPENSES EXÉCUTÉES PAR LE TRÉSORIER CENTRALISATEUR DES RECETTES ET DES DÉPENSES DE LA FÉDÉRATION WALLONIE-BRUXELLES

III. B. 1. POUR LE MOIS

DATES ET MONTANTS GLOBAUX		2020	2019
01 OCTOBRE 2020	6.498.511,57	6.498.511,57	0,00
02 OCTOBRE 2020	41.825.580,63	41.825.580,63	0,00
05 OCTOBRE 2020	12.672.877,41	12.672.877,41	0,00
06 OCTOBRE 2020	1.420.589,51	1.420.589,51	0,00
07 OCTOBRE 2020	3.932.858,75	3.932.858,75	0,00
08 OCTOBRE 2020	5.659.351,08	5.659.351,08	0,00
09 OCTOBRE 2020	3.417.641,13	3.417.641,13	0,00
12 OCTOBRE 2020	21.298.981,08	21.298.981,08	0,00
13 OCTOBRE 2020	6.175.507,99	6.175.507,99	0,00
14 OCTOBRE 2020	2.507.097,33	2.507.097,33	0,00
15 OCTOBRE 2020	1.572.010,86	1.572.010,86	0,00
16 OCTOBRE 2020	2.216.921,79	2.216.921,79	0,00
19 OCTOBRE 2020	1.161.077,27	1.161.077,27	0,00
20 OCTOBRE 2020	1.032.068,77	1.032.068,77	0,00
21 OCTOBRE 2020	1.968.492,18	1.968.492,18	0,00
22 OCTOBRE 2020	51.327.491,30	51.327.491,30	0,00
23 OCTOBRE 2020	1.238.681,88	1.238.681,88	0,00
26 OCTOBRE 2020	65.046.216,18	65.046.216,18	0,00
27 OCTOBRE 2020	19.599.339,25	19.599.339,25	0,00
28 OCTOBRE 2020	4.542.134,54	4.542.134,54	0,00
29 OCTOBRE 2020	3.258.294,72	3.258.294,72	0,00
30 OCTOBRE 2020	520.281.187,03	520.281.187,03	0,00
<u>TOTAL</u>	778.652.912,25	778.652.912,25	0,00

III. B. 2. POUR L'ANNÉE

MOIS ET MONTANTS GLOBAUX		2020	2019
JANVIER 2020	1.555.502.158,56	1.508.887.530,81	46.614.627,75
FÉVRIER 2020	809.645.613,96	809.632.827,01	12.786,95
MARS 2020	1.054.700.444,36	1.053.086.549,34	1.613.895,02
AVRIL 2020	952.647.216,42	952.647.216,42	0,00
MAI 2020	1.172.038.913,94	1.172.038.913,94	0,00
JUIN 2020	873.162.103,58	873.162.103,58	0,00
JUILLET 2020	808.175.340,06	808.173.529,82	1.810,24
AOÛT 2020	681.643.508,23	681.633.727,83	9.780,40
SEPTEMBRE 2020	1.078.654.040,34	1.078.654.040,34	0,00
OCTOBRE 2020	778.652.912,25	778.652.912,25	0,00
<u>TOTAL</u>	9.764.822.251,70	9.716.569.351,34	48.252.900,36



III. C. DÉPENSES DE PERSONNEL

III. C. 1. POUR LE MOIS

DATES	DÉPENSES				COMPTES DE TRANSIT "COTISATIONS"				MOUVEMENTS DE CAISSE
	TOTAL	2020	2019		CRÉDIT	DÉBIT			
02 OCTOBRE 2020							<u>Total</u>	17.747.013,60	-17.747.013,60
							ONSS	17.747.013,60	
05 OCTOBRE 2020	7.650.437,00	<u>Total</u>	7.650.437,00		<u>Total</u>	3.004.143,15	<u>Total</u>	56.304.988,12	-60.951.281,97
		Pers. Ens.	4.646.326,55		ONSS	1.859.223,67	ONSS	56.304.988,12	
		ONSS	1.859.223,67		PP	1.144.919,48			
		PP	1.144.886,78						
07 OCTOBRE 2020							<u>Total</u>	26.055,39	-26.055,39
							CVO	26.055,39	
08 OCTOBRE 2020	129.487,88	<u>Total</u>	129.487,88						-129.487,88
		Pers. Adm.	129.487,88						
09 OCTOBRE 2020							<u>Total</u>	16.645.023,91	-16.645.023,91
							ONSS	16.645.023,91	
14 OCTOBRE 2020	18.518,18	<u>Total</u>	18.518,18		<u>Total</u>	9.854,87			-8.663,31
		Pers. Adm.	8.663,31		ONSS	5.552,32			
		ONSS	5.552,32		PP	4.302,55			
		PP	4.302,55						
15 OCTOBRE 2020							<u>Total</u>	99.869.496,20	-99.869.496,20
							PP	99.869.496,20	



16 OCTOBRE 2020								Total	15.014.717,42	-15.014.717,42
								ONSS	15.014.717,42	
21 OCTOBRE 2020	2.648,64	Total	2.648,64			Total	1.419,72			-1.228,92
		Pers. Ens.	1.228,92			ONSS	786,60			
		ONSS	786,60			PP	633,12			
		PP	633,12							
22 OCTOBRE 2020	192.225,97	Total	192.225,97							-192.225,97
		Pers. Adm.	192.225,97							
27 OCTOBRE 2020	939,71	Total	939,71			Total	150,00	Total	939,71	-1.729,42
		ONSS	939,71			PP	150,00	ONSS	939,71	
28 OCTOBRE 2020						Total	939,71			939,71
						ONSS	939,71			
30 OCTOBRE 2020	515.811.023,41	Total	515.811.023,41			Total	208.699.986,11	Total	38.017.211,12	-345.128.248,42
		Pers. Ens.	293.426.620,83			CVO	17.204,08	ONSS	38.017.211,12	
		Pers. Adm.	13.836.727,65			ONSS	103.254.669,79			
		CVO	17.204,08			PP	105.428.112,24			
		ONSS	103.158.475,51							
		PP	105.371.995,34							
TOTAL	523.805.280,79	Total	523.805.280,79	Total	0,00	Total	211.716.493,56	Total	243.625.445,47	-555.714.232,70
		Pers. Ens.	298.074.176,30	Pers. Ens.	0,00	CVO	17.204,08	CVO	26.055,39	
		Pers. Adm.	14.167.104,81	Pers. Adm.	0,00	ONAFTS	0,00	ONAFTS	0,00	
		Ens. à dis.	0,00	Ens. à dis.	0,00	ONSS	105.121.172,09	ONSS	143.729.893,88	
		CVO	17.204,08	CVO	0,00	PP	106.578.117,39	PP	99.869.496,20	
		ONAFTS	0,00	ONAFTS	0,00					
		ONSS	105.024.977,81	ONSS	0,00					
		PP	106.521.817,79	PP	0,00					

**III. C. 2. POUR L'ANNÉE**

MOIS	DÉPENSES				COMPTES DE TRANSIT "COTISATIONS"				MOUVEMENTS DE CAISSE	
	TOTAL	2020	2019		CRÉDIT	DÉBIT				
JANVIER 2020	792.843.516,11	<u>Total</u> Pers. Ens. Pers. Adm. CVO ONSS PP	792.843.516,11 281.456.950,72 14.238.345,03 37.350,13 201.334.214,90 295.776.655,33			<u>Total</u> CVO ONSS PP	497.466.027,80 37.350,13 201.510.214,90 295.918.462,77	<u>Total</u> CVO ONSS PP	307.326.710,42 21.425,65 111.037.015,68 196.268.269,09	-602.704.198,73
FÉVRIER 2020	495.433.400,70	<u>Total</u> Pers. Ens. Pers. Adm. CVO ONSS PP	495.433.400,70 282.591.967,34 14.020.186,54 36.014,23 99.753.805,39 99.031.427,20			<u>Total</u> CVO ONSS PP	198.964.058,00 63.471,56 99.830.454,12 99.070.132,32	<u>Total</u> CVO ONSS PP	192.482.331,01 16.069,97 92.127.599,15 100.338.661,89	-488.951.673,71
MARS 2020	504.323.593,55	<u>Total</u> Pers. Ens. Pers. Adm. CVO ONSS PP	504.323.593,55 285.302.731,43 14.000.738,89 44.964,51 104.607.584,37 100.367.574,35			<u>Total</u> CVO ONSS PP	205.199.711,17 44.964,51 104.714.847,88 100.439.898,78	<u>Total</u> CVO ONSS PP	195.498.189,87 36.014,23 96.389.357,15 99.072.818,49	-494.622.072,25



AVRIL 2020	502.993.634,23	<u>Total</u>	502.993.634,23			<u>Total</u>	203.109.075,86	<u>Total</u>	210.534.488,57	-510.419.046,94
		Pers. Ens.	286.023.173,00			CVO	49.823,69	CVO	44.964,51	
		Pers. Adm.	14.003.721,48			ONSS	100.287.490,03	ONSS	110.052.311,45	
		CVO	51.271,92			PP	102.771.762,14	PP	100.437.212,61	
		ONSS	100.195.833,67							
		PP	102.719.634,16							
MAI 2020	779.675.298,55	<u>Total</u>	779.675.298,55			<u>Total</u>	324.391.075,94	<u>Total</u>	195.795.310,82	-651.079.533,43
		Pers. Ens.	433.151.628,90			CVO	41.808,86	CVO	49.823,69	
		Pers. Adm.	22.352.169,02			ONSS	100.804.198,37	ONSS	92.983.731,75	
		CVO	41.808,86			PP	223.545.068,71	PP	102.761.755,38	
		ONSS	100.713.737,03							
		PP	223.415.954,74							
JUIN 2020	505.986.053,28	<u>Total</u>	505.986.053,28			<u>Total</u>	204.947.295,62	<u>Total</u>	317.087.376,58	-618.126.134,24
		Pers. Ens.	287.275.521,95			CVO	55.749,03	CVO	41.808,86	
		Pers. Adm.	13.903.209,64			ONSS	100.955.949,36	ONSS	93.500.499,01	
		CVO	55.749,03			PP	103.935.597,23	PP	223.545.068,71	
		ONSS	100.866.603,55							
		PP	103.884.969,11							
JUILLET 2020	489.091.540,37	<u>Total</u>	489.091.540,37			<u>Total</u>	197.190.627,62	<u>Total</u>	181.223.282,96	-473.124.195,71
		Pers. Ens.	278.012.557,64			CVO	29.414,79	CVO	55.749,03	
		Pers. Adm.	14.030.171,13			ONSS	97.130.896,00	ONSS	77.231.936,70	
		CVO	29.414,79			PP	100.030.316,83	PP	103.935.597,23	
		ONSS	97.040.499,41							
		PP	99.978.897,40							

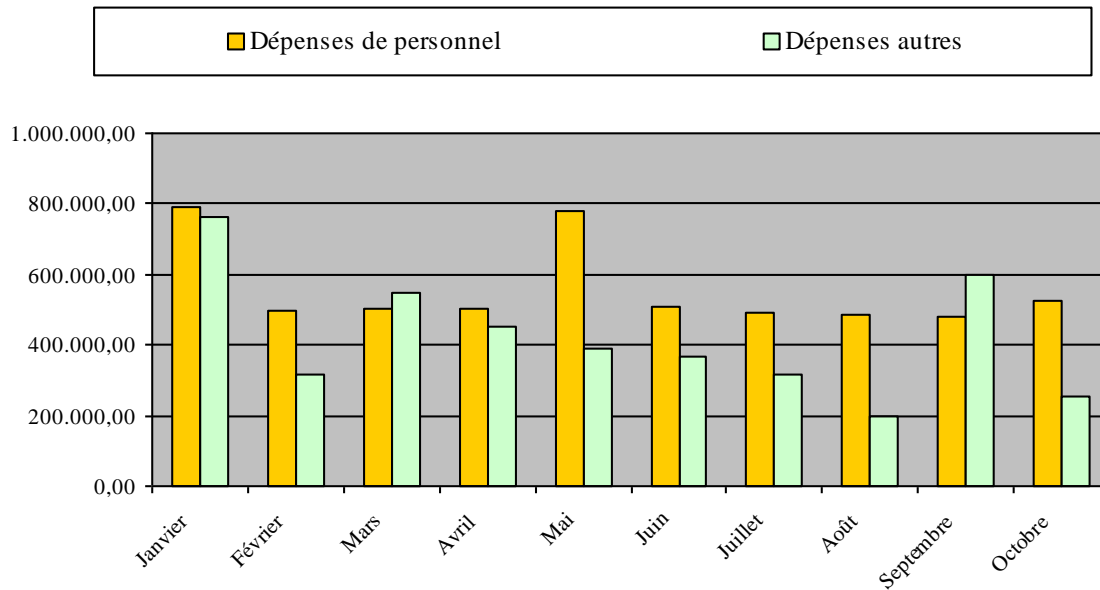


AOÛT 2020	484.669.834,67	<u>Total</u>	484.669.834,67			<u>Total</u>	194.451.971,99	<u>Total</u>	203.852.178,35	-494.070.041,03
		Pers. Ens.	276.441.201,28			CVO	26.755,35	CVO	29.414,79	
		Pers. Adm.	13.920.587,15			ONSS	94.926.863,63	ONSS	103.792.446,73	
		CVO	26.755,35			PP	99.498.353,01	PP	100.030.316,83	
		ONSS	94.834.130,61							
		PP	99.447.160,28							
SEPTEMBRE 2020	482.214.850,58	<u>Total</u>	482.214.850,58			<u>Total</u>	192.485.302,26	<u>Total</u>	167.230.664,89	-456.960.213,21
		Pers. Ens.	275.643.282,97			CVO	26.042,19	CVO	26.755,35	
		Pers. Adm.	14.236.759,87			ONSS	92.589.763,87	ONSS	67.705.556,53	
		CVO	26.042,19			PP	99.869.496,20	PP	99.498.353,01	
		ONSS	92.493.902,36							
		PP	99.814.863,19							
OCTOBRE 2020	523.805.280,79	<u>Total</u>	523.805.280,79			<u>Total</u>	211.716.493,56	<u>Total</u>	243.625.445,47	-555.714.232,70
		Pers. Ens.	298.074.176,30			CVO	17.204,08	CVO	26.055,39	
		Pers. Adm.	14.167.104,81			ONSS	105.121.172,09	ONSS	143.729.893,88	
		CVO	17.204,08			PP	106.578.117,39	PP	99.869.496,20	
		ONSS	105.024.977,81							
		PP	106.521.817,79							
TOTAL	5.561.037.002,83	<u>Total</u>	5.561.037.002,83	<u>Total</u>	0,00	<u>Total</u>	2.429.921.639,82	<u>Total</u>	2.214.655.978,94	-5.345.771.341,95
		Pers. Ens.	2.983.973.191,53	Pers. Ens.	0,00	CVO	392.584,19	CVO	348.081,47	
		Pers. Adm.	148.872.993,56	Pers. Adm.	0,00	ONAFST	0,00	ONAFST	0,00	
		Ens. à dis.	0,00	Ens. à dis.	0,00	ONSS	1.097.871.850,25	ONSS	988.550.348,03	
		CVO	366.575,09	CVO	0,00	PP	1.331.657.205,38	PP	1.225.757.549,44	
		ONAFST	0,00	ONAFST	0,00					
		ONSS	1.096.865.289,10	ONSS	0,00					
		PP	1.330.958.953,55	PP	0,00					

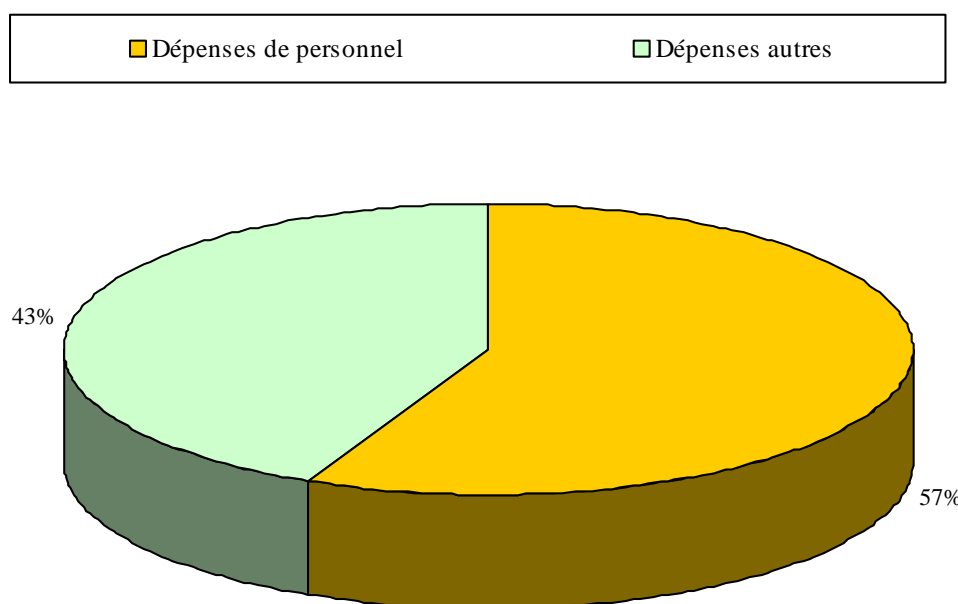
NATURE DES DÉPENSES

PAR MOIS

En milliers



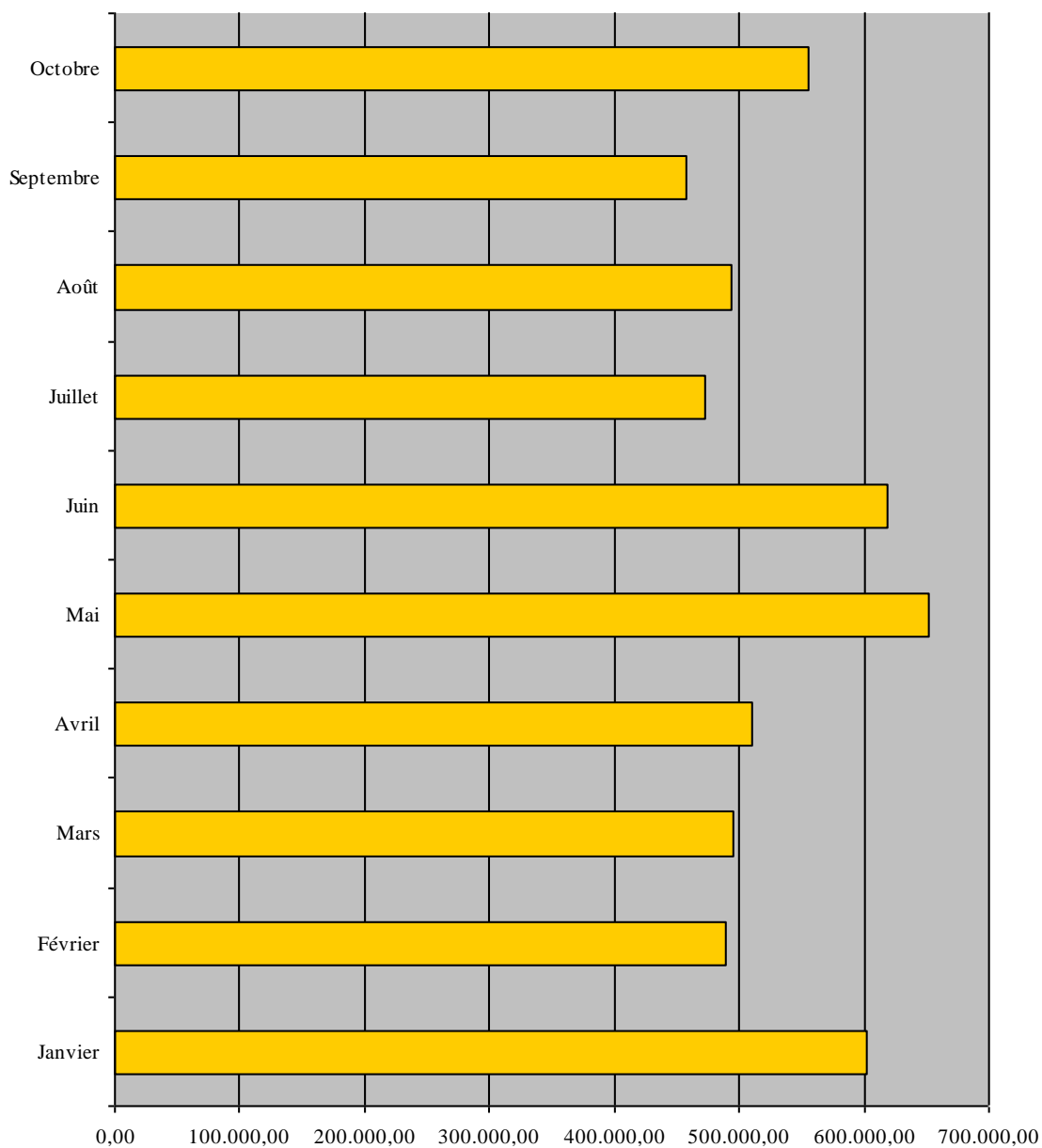
POUR L'ANNÉE



ÉVOLUTION DES DÉPENSES DE PERSONNEL SUR BASE DES SORTIES DE CAISSE

(CENTRALISATEUR - COTISATIONS)

En milliers





III. D. DÉCOMPOSITION DES DÉPENSES PAR DIVISIONS ORGANIQUES (HORS DÉPENSES DE PERSONNEL)

III. D. 1. C.F. 2020

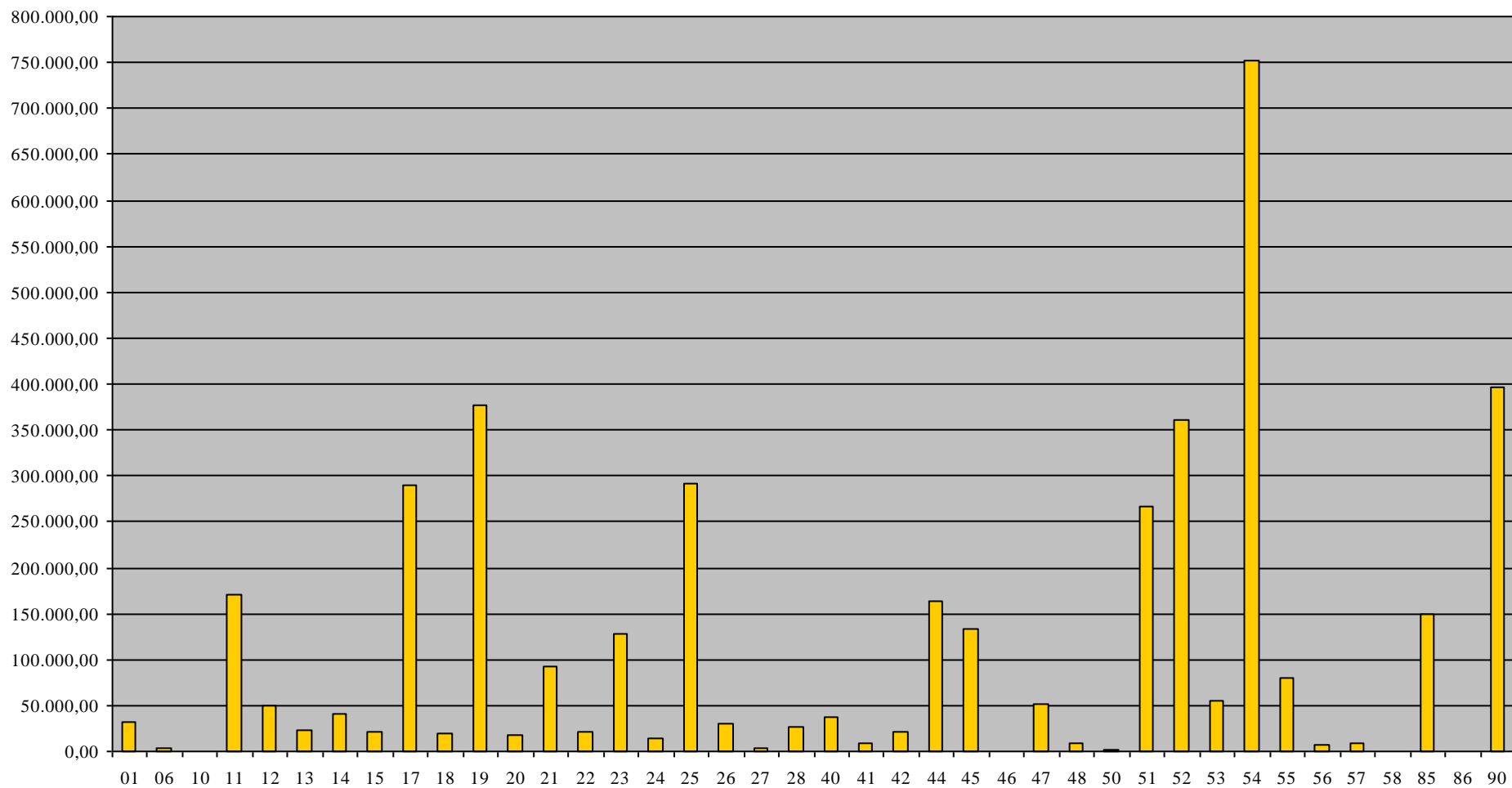
D.O.	Janvier	Février	Mars	Avril	Mai	Juin	Juillet	Août	Septembre	Octobre	Novembre	Décembre	TOTAL
01	12.202.200,00	0,00	11.106.200,00	0,00	0,00	0,00	6.346.400,00	0,00	1.673.200,00	0,00			31.328.000,00
06	383.451,81	188.601,75	217.025,18	268.749,94	205.607,73	268.576,23	308.651,82	759.371,37	402.620,22	440.826,74			3.443.482,79
10	316,77	51.939,42	29.352,57	1.578,99	23.213,88	102.431,59	7.491,93	1.555,97	5.403,72	24.423,05			247.707,89
11	3.052.511,04	3.052.773,87	4.661.502,02	36.475.509,56	12.866.528,20	38.905.777,77	9.004.844,05	12.226.274,74	37.979.066,37	11.704.761,37			169.929.548,99
12	0,00	0,00	0,00	0,00	49.075.200,00	0,00	0,00	0,00	0,00	0,00			49.075.200,00
13	10.814.351,74	721.357,45	1.742.035,79	416.828,73	589.349,98	670.628,64	3.513.854,47	643.037,27	3.183.248,88	984.328,20			23.279.021,15
14	0,00	0,00	13.492,50	19.179.879,93	495.063,01	8.150,60	9.585.971,00	1.813.629,34	10.095.216,03	164.376,85			41.355.779,26
15	1.392.652,03	2.048.175,09	2.137.578,24	2.520.382,66	908.845,12	1.656.877,39	2.754.887,07	2.398.679,45	2.501.960,37	2.798.042,57			21.118.079,99
17	29.456.446,71	27.863.822,29	28.115.415,51	27.229.795,41	28.175.665,16	30.319.528,95	35.423.605,41	27.957.509,57	27.193.223,00	27.561.642,18			289.296.654,19
18	184.637,16	186.432,86	14.478.400,02	477.938,83	415.493,61	338.338,48	461.178,14	231.729,32	157.599,70	2.353.731,47			19.285.479,59
19	152.276,30	1.650,00	125.840.760,00	7.251,29	125.834.828,23	6.120,00	28.725,00	1.185,00	125.816.700,00	0,00			377.689.495,82
20	169.925,40	175.704,93	412.073,68	1.309.881,97	293.049,90	7.256.177,42	1.590.866,63	3.044.607,32	223.626,78	3.913.194,02			18.389.108,05
21	312.048,10	14.818.948,48	7.530.454,12	15.401.335,35	25.295.948,75	1.598.808,16	9.944.811,12	6.469.844,10	1.221.887,82	9.349.219,72			91.943.305,72
22	103.015,44	147.545,01	297.358,21	16.737.555,82	171.427,07	442.752,17	1.557.854,14	912.108,50	307.093,55	472.910,34			21.149.620,25
23	0,00	118.346,55	107.499.586,44	17.480.787,90	542.782,93	692.729,99	251.825,90	170.611,95	518.950,94	545.872,47			127.821.495,07
24	30.596,68	1.426.226,42	115.556,48	3.502.066,19	550.717,87	4.481.147,42	970.598,26	2.933.368,55	358.365,14	324.746,34			14.693.389,35
25	22.509.999,99	31.663.214,79	29.956.850,00	31.928.056,43	25.480.311,16	33.811.381,28	41.573.616,56	23.202.499,99	26.226.459,01	25.201.586,46			291.553.975,67
26	422.116,27	1.251.776,66	12.737.534,11	5.992.685,37	1.237.443,61	1.561.597,30	2.637.012,74	511.920,81	944.646,13	2.499.505,34			29.796.238,34
27	54.448,33	109.607,73	2.070.495,11	348.675,12	89.354,32	93.329,08	173.497,21	22.576,40	14.663,41	1.187.981,29			4.164.628,00
28	0,00	74.244,90	2.152.215,46	17.462.316,56	813,74	6.077.492,76	75.631,60	89.911,11	53.857,99	173.891,40			26.160.375,52
40	4.223.545,00	6.913.196,47	9.701.441,53	1.235.858,42	465.824,49	1.688.685,41	3.747.675,52	2.529.629,04	3.428.669,23	3.009.702,69			36.944.227,80
41	3.690,20	33.752,05	7.191.585,43	238.902,84	103.925,98	221.961,91	35.848,00	4.246,33	77.316,44	236.110,95			8.147.340,13
42	20.710.000,00	0,00	0,00	0,00	0,00	0,00	0,00	0,00	0,00	0,00			20.710.000,00



44	0,00	8.533.988,19	10.041.262,26	2.147.180,43	2.062.766,28	117.453.804,78	2.902.112,95	1.899.301,37	7.889.865,78	10.595.498,03			163.525.780,07
45	0,00	36.200.451,57	5.430,25	61.044.898,96	7.593,48	7.533,95	35.818.627,11	221.681,00	353.000,00	358.269,61			134.017.485,93
46	0,00	16.989,97	48.814,48	42.740,77	2.082,56	15.502,75	12.133,16	6.290,86	122.443,14	27.427,70			294.425,39
47	5.522.992,00	7.459.471,00	9.577.874,56	7.381.455,00	4.024.721,07	2.827.378,00	1.263.284,81	805.210,02	2.326.912,70	10.857.629,72			52.046.928,88
48	1.293.039,65	4.613.695,08	739,31	588.171,75	652,06	89.770,41	650,20	111,70	1.180.056,20	1.450.240,43			9.217.126,79
50	2.857,84	7.486,83	36.559,67	923.019,45	41.355,62	4.146,81	2.085,78	29.614,86	1.319.155,52	6.625,02			2.372.907,40
51	168.737.543,62	989.667,30	57.524,91	3.654.855,41	661.289,34	448.861,90	82.828,96	34.302,13	81.132.754,68	10.672.287,96			266.471.916,21
52	196.362.692,47	5.767.718,36	1.525.625,03	17.556.776,50	614.274,11	2.095.139,90	5.057.637,79	275.047,85	131.003.801,60	633.428,19			360.892.141,80
53	33.337.434,54	31.589,00	4.006,85	3.408.755,69	3.300,00	587.582,01	4.598,81	23.198,68	17.393.328,13	869.140,89			55.662.934,60
54	144.799.996,00	69.221.690,53	81.293.514,41	72.677.570,16	65.189.693,16	61.865.788,89	71.297.575,63	61.750.972,83	61.997.896,66	62.106.280,56			752.200.978,83
55	0,00	23.371.710,47	67.824,39	17.721.313,81	21.017,70	518.616,73	19.816.018,28	29.554,81	22.255,82	19.018.283,52			80.586.595,53
56	3.331.316,86	4.047,75	1.768.092,84	14.633,22	402.816,59	32.333,99	160.185,89	31.033,36	2.950,00	728.540,09			6.475.950,59
57	21.365,71	2.451.871,83	3.728.955,38	524.353,02	420.016,85	1.850,00	483.410,50	5.719,49	1.106.740,76	153.974,51			8.898.258,05
58	557,72	6.733,10	10.096,98	22.733,19	9.459,00	5.753,89	8.318,02	2.515,60	7.076,83	24.745,33			97.989,66
85	16.803.989,32	25.022.639,29	32.937.200,07	24.073.666,67	6.429.182,83	11.367.493,74	12.525.674,99	6.273.042,47	8.545.177,21	4.746.406,45			148.724.473,04
86	0,00	359,32	522,00	3.420,85	0,00	0,00	0,00	0,00	0,00	0,00			4.302,17
90	39.652.000,00	39.652.000,00	39.652.000,00	39.652.000,00	39.652.000,00	39.652.000,00	39.652.000,00	39.652.000,00	39.652.000,00	39.652.000,00			396.520.000,00
TOTAL GÉNÉRAL	716.044.014,70	314.199.426,31	548.762.955,79	449.653.582,19	392.363.615,39	367.176.050,30	319.081.989,45	196.963.893,16	596.439.189,76	254.847.631,46			4.155.532.348,51



En milliers





SECRETARIAT GENERAL | Direction générale du Budget et des Finances

BUDGET ET FINANCES

III. D. 2. C.F. 2019

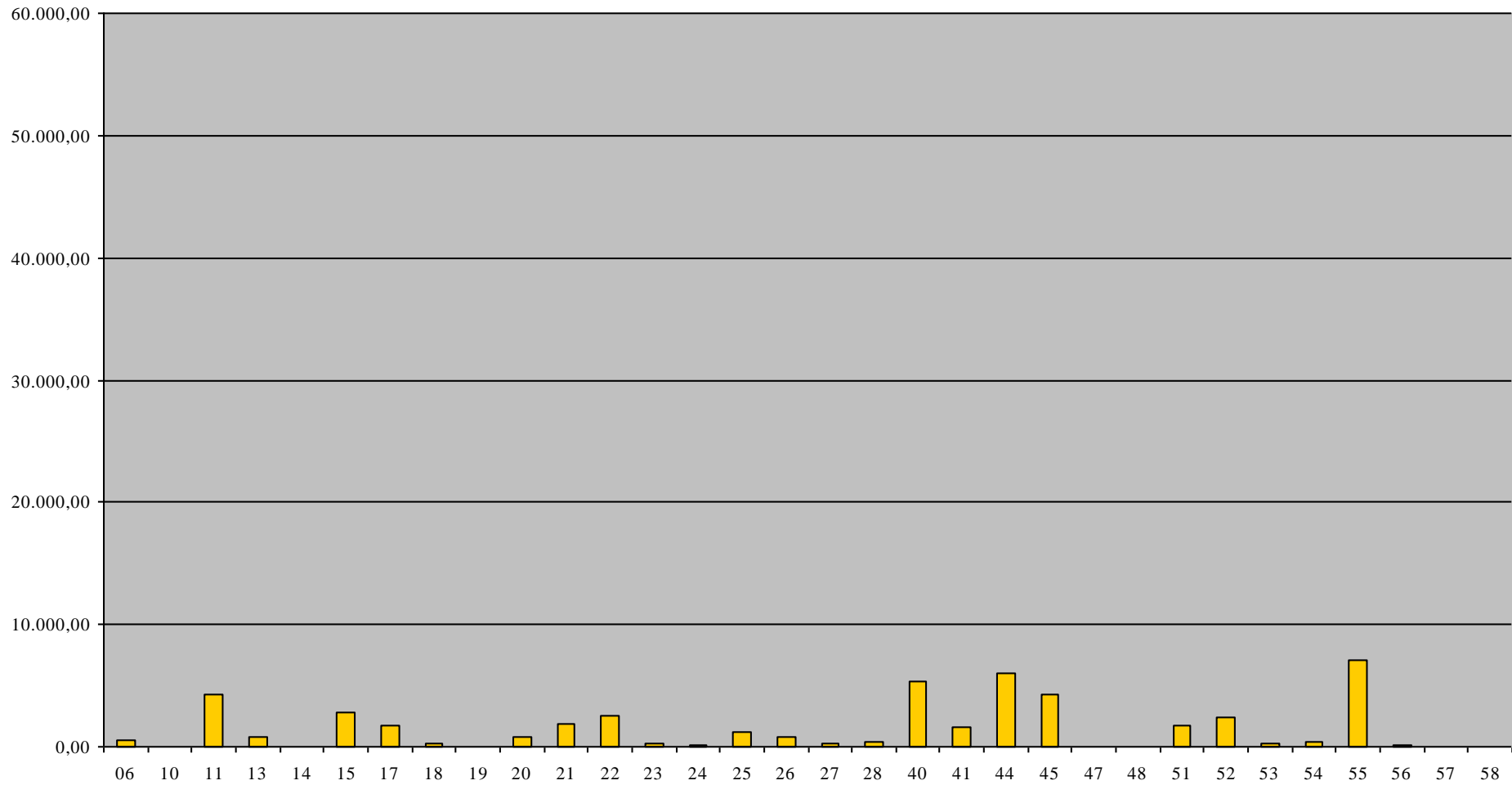
D.O.	Janvier	Février	Mars	Avril	Mai	Juin	Juillet	Août	Septembre	Octobre	Novembre	Décembre	TOTAL
06	504.505,68	0,00	0,00	0,00	0,00	0,00	0,00	0,00	0,00	0,00			504.505,68
10	12.035,32	0,00	0,00	0,00	0,00	0,00	0,00	0,00	0,00	0,00			12.035,32
11	4.313.250,98	4.408,95	0,00	0,00	0,00	0,00	0,00	360,40	0,00	0,00			4.318.020,33
13	767.336,27	0,00	0,00	0,00	0,00	0,00	0,00	0,00	0,00	0,00			767.336,27
14	3.056,20	0,00	0,00	0,00	0,00	0,00	0,00	0,00	0,00	0,00			3.056,20
15	2.869.694,34	0,00	0,00	0,00	0,00	0,00	0,00	0,00	0,00	0,00			2.869.694,34
17	1.774.131,50	0,00	0,00	0,00	0,00	0,00	0,00	0,00	0,00	0,00			1.774.131,50
18	212.973,78	0,00	0,00	0,00	0,00	0,00	0,00	0,00	0,00	0,00			212.973,78
19	3.240,00	0,00	0,00	0,00	0,00	0,00	0,00	0,00	0,00	0,00			3.240,00
20	854.164,33	1.958,00	1.597,52	0,00	0,00	0,00	0,00	0,00	0,00	0,00			857.719,85
21	1.831.808,68	5.295,00	0,00	0,00	0,00	0,00	0,00	0,00	0,00	0,00			1.837.103,68
22	2.525.745,28	1.125,00	0,00	0,00	0,00	0,00	0,00	0,00	0,00	0,00			2.526.870,28
23	274.586,60	0,00	0,00	0,00	0,00	0,00	0,00	9.420,00	0,00	0,00			284.006,60
24	184.944,90	0,00	0,00	0,00	0,00	0,00	0,00	0,00	0,00	0,00			184.944,90
25	1.154.072,35	0,00	0,00	0,00	0,00	0,00	0,00	0,00	0,00	0,00			1.154.072,35
26	826.597,83	0,00	0,00	0,00	0,00	0,00	1.810,24	0,00	0,00	0,00			828.408,07
27	320.320,94	0,00	0,00	0,00	0,00	0,00	0,00	0,00	0,00	0,00			320.320,94
28	368.628,17	0,00	0,00	0,00	0,00	0,00	0,00	0,00	0,00	0,00			368.628,17
40	5.328.188,28	0,00	0,00	0,00	0,00	0,00	0,00	0,00	0,00	0,00			5.328.188,28
41	0,00	0,00	1.612.297,50	0,00	0,00	0,00	0,00	0,00	0,00	0,00			1.612.297,50



44	6.000.000,00	0,00	0,00	0,00	0,00	0,00	0,00	0,00	0,00	0,00	0,00	0,00	6.000.000,00
45	4.304.122,33	0,00	0,00	0,00	0,00	0,00	0,00	0,00	0,00	0,00	0,00	0,00	4.304.122,33
47	31.648,94	0,00	0,00	0,00	0,00	0,00	0,00	0,00	0,00	0,00	0,00	0,00	31.648,94
48	51.440,90	0,00	0,00	0,00	0,00	0,00	0,00	0,00	0,00	0,00	0,00	0,00	51.440,90
51	1.706.666,93	0,00	0,00	0,00	0,00	0,00	0,00	0,00	0,00	0,00	0,00	0,00	1.706.666,93
52	2.445.785,27	0,00	0,00	0,00	0,00	0,00	0,00	0,00	0,00	0,00	0,00	0,00	2.445.785,27
53	224.151,60	0,00	0,00	0,00	0,00	0,00	0,00	0,00	0,00	0,00	0,00	0,00	224.151,60
54	396.583,35	0,00	0,00	0,00	0,00	0,00	0,00	0,00	0,00	0,00	0,00	0,00	396.583,35
55	7.102.232,00	0,00	0,00	0,00	0,00	0,00	0,00	0,00	0,00	0,00	0,00	0,00	7.102.232,00
56	158.607,00	0,00	0,00	0,00	0,00	0,00	0,00	0,00	0,00	0,00	0,00	0,00	158.607,00
57	54.307,00	0,00	0,00	0,00	0,00	0,00	0,00	0,00	0,00	0,00	0,00	0,00	54.307,00
58	9.801,00	0,00	0,00	0,00	0,00	0,00	0,00	0,00	0,00	0,00	0,00	0,00	9.801,00
TOTAL GÉNÉRAL	46.614.627,75	12.786,95	1.613.895,02	0,00	0,00	0,00	1.810,24	9.780,40	0,00	0,00			48.252.900,36



En milliers



IV. OPÉRATIONS DE TRÉSORERIE

IV. OPÉRATIONS DE TRÉSORERIE

IV. 1. RECETTES

IV. 1. A. POUR LE MOIS

DATES	MONTANTS
06 OCTOBRE 2020	233.495.589,56
<u>TOTAL</u>	233.495.589,56

IV. 1. B. POUR L'ANNÉE

MOIS	MONTANTS
JANVIER 2020	956.265.003,85
FÉVRIER 2020	16.169.709,29
MARS 2020	3.404.686,06
AVRIL 2020	1.364.742,53
JUIN 2020	8.839.586,53
JUILLET 2020	100.000.000,00
AOÛT 2020	478.169.069,64
OCTOBRE 2020	233.495.589,56
<u>TOTAL</u>	1.797.708.387,46

IV. 2. DÉPENSES

IV. 2. A. POUR LE MOIS

DATES	MONTANTS
19 OCTOBRE 2020	34.085,36
30 OCTOBRE 2020	93.393,89
<u>TOTAL</u>	127.479,25

IV. 2. B. POUR L'ANNÉE

MOIS	MONTANTS
JANVIER 2020	125.088.610,05
FÉVRIER 2020	110.106.004,64
MARS 2020	37.184,03
AVRIL 2020	141.254.639,33
MAI 2020	33.000,00
JUIN 2020	15.789.473,68
JUILLET 2020	100.456.749,70
AOÛT 2020	75.033.000,00
OCTOBRE 2020	127.479,25
<u>TOTAL</u>	567.926.140,68